

บทที่ 2

รู้จักกับ OpenProj

การบริหารโครงการให้ประสบความสำเร็จและสอดคล้องกับยุทธศาสตร์ในระดับต่าง ๆ นั้น ผู้รับผิดชอบจำเป็นต้องมีการพิจารณาโครงการเองและความเชื่อมโยงระหว่างโครงการกับปัจจัยต่างๆ ให้ครอบคลุม ทัวถึง และรอบคอบ ซึ่งในการที่สามารถดำเนินการดังแนวทางดังกล่าวได้ ผู้รับผิดชอบจำเป็นต้องมีเครื่องมือที่เหมาะสมที่จะเข้ามาช่วยในการคิดและวิเคราะห์โครงการ โดยเครื่องมือต่างๆ เหล่านี้จะทำหน้าที่เป็นแนวทางในการคิดและพิจารณาโครงการให้รอบคอบ และทั่วถึงยิ่งขึ้น โดยการบริหารโครงการก็มีการใช้ Microsoft Project มาใช้บริหารโครงการ แต่โปรแกรม Microsoft Project เป็นโปรแกรมมีลิขสิทธิ์ ที่คนไทยส่วนใหญ่จะไม่ค่อยยอมเสียเงินซื้อ โปรแกรมมีลิขสิทธิ์มาใช้งาน ทำให้ประเทศไทยติดอันดับประเทศละเมิดลิขสิทธิ์การใช้ Software สูง ผู้เขียนหนังสือเล่มนี้ได้แนะนำโปรแกรม OpenProj ที่สามารถจัดการโครงการ บริหารโครงการ เพื่อใช้ทดแทน Microsoft Project ได้ และที่สำคัญที่สุด โปรแกรมนี้เป็น Freeware ที่ไม่ต้องเสียค่าลิขสิทธิ์ เป็นการประหยัดงบประมาณ และหนังสือนี้ก็ฟรี เพียงแต่ท่านไป download ได้ที่ thaiopensource.org/file-type/book หรือที่ www.drnoppadon.com

โปรแกรม OpenProj เป็นโปรแกรมการจัดการ การบริหารโครงการ ทำให้ทราบถึงแผนการต่างๆ ของงานนั้นว่าเสร็จเมื่อใด หรือเปรียบเทียบระหว่างแผนงานที่วางไว้กับงานที่เกิดขึ้นจริงว่ามีความแตกต่างกันอย่างไร สามารถที่จะดูรายงานค่าใช้จ่ายเท่าใดที่เกิดขึ้นว่าเกินกับค่าใช้จ่ายที่ตั้งไว้หรือไม่อีกทั้งยังสามารถรู้ได้ทันทีว่างานใดเป็นงานวิกฤตที่จะมีผลกระทบต่อวันเสร็จสิ้นสุดของโครงการ

ความสามารถของ Openproj

OpenProj มีความสามารถในการจัดการโครงการได้อย่างมีประสิทธิภาพ ตั้งแต่การจัดการลำดับขั้นตอนของการทำงาน ระยะเวลาการทำงาน ทรัพยากรที่ใช้เกี่ยวข้องกับงาน รวมไปถึงค่าใช้จ่ายของโครงการ ทำให้สามารถบริหารโครงการได้ตั้งแต่โครงการขนาดเล็กจนถึงโครงการขนาดใหญ่ โดยพิจารณาด้านต่าง ๆ ได้ดังต่อไปนี้

- OpenProj สามารถในการจัดการเวลาของโครงการ สามารถกำหนดระยะเวลา

- สัมพันธ์กันทั้งโครงการตั้งแต่วันที่เริ่มต้นโครงการจนถึงวันที่สิ้นสุดโครงการ
- ความสามารถในการจัดการทรัพยากร เป็นการจัดการทรัพยากรแรงงาน สิ่งที่สามารถทำให้ทราบว่าทรัพยากรมีผลกับเวลา หรือค่าใช้จ่ายอย่างไร เพื่อให้สามารถจัดการโครงการให้มีประสิทธิภาพสูงสุด
- สามารถจัดการค่าใช้จ่าย ในการทำโครงการย่อมมีค่าใช้จ่ายเข้ามาเกี่ยวข้องกับโปรแกรมสามารถคำนวณค่าใช้จ่ายของโครงการ จึงทำให้ทราบถึงค่าใช้จ่ายในการจัดการโครงการ มีค่าใช้จ่ายเท่าไร
- การติดตามและตรวจสอบความก้าวหน้าของงาน สามารถที่จะติดตามความก้าวหน้าของงานในโครงการว่าโครงการจะสิ้นสุดเมื่อไหร่

ส่วนประกอบสำคัญในการจัดการโครงการ

ในการบริหารโครงการด้วย OpenProj มีส่วนต่าง ๆ ที่ต้องพิจารณาดังต่อไปนี้

- งาน(Task) รายละเอียดของงานที่ทำในโครงการ นอกจากนั้นยังจัดลำดับของงาน กำหนดระยะเวลาของแต่ละงาน รวมถึงการจัดการทรัพยากรและค่าใช้จ่าย
- ทรัพยากร (Resource) สามารถกำหนดรายละเอียดทรัพยากรแยกตามงาน และสามารถเชื่อมโยงเพื่อใช้งานร่วมกันได้
- ค่าใช้จ่าย (Cost) สามารถกำหนดค่าใช้จ่ายรายละเอียดของแต่ละงาน ช่วยคำนวณค่าใช้จ่ายในการทำโครงการ
- เวลา (Time) เนื่องจากงานต่าง ๆ ในโครงการมีความสัมพันธ์กัน ดังนั้นการควบคุมเวลาในแต่ละงานจึงเป็นเรื่องสำคัญ เพื่อให้โครงการสำเร็จตามกำหนด

วิธีการติดตั้งโปรแกรม Openproj

1. ทำการดาวน์โหลดโปรแกรม Openproj จากเว็บไซต์ <http://openproj.org/>
2. เมื่อดาวน์โหลดเสร็จจะปรากฏไฟล์ที่ใช้ติดตั้งให้ดับเบิลคลิกที่ไอคอน ดังรูปที่ 2.1



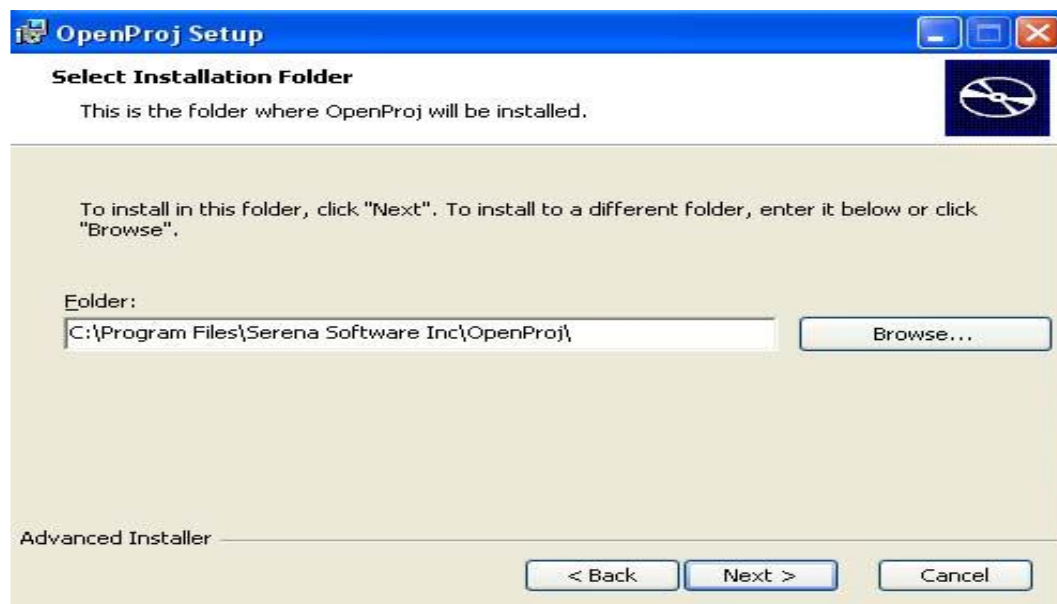
รูปที่ 2.1

3. คลิกที่ปุ่ม Next ดังรูปที่ 2.2



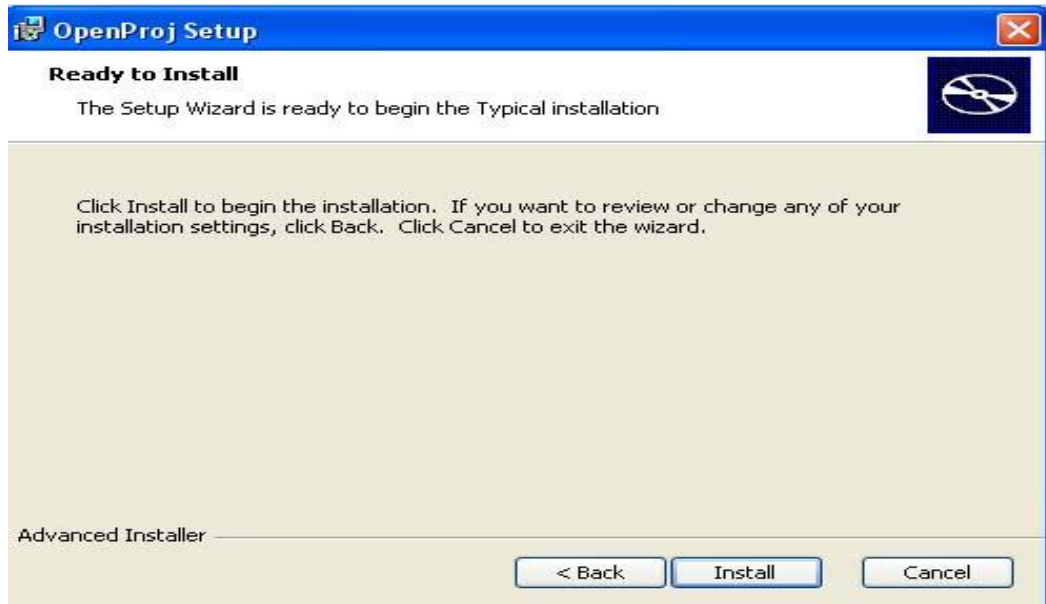
รูปที่ 2.2

4. คลิกที่ปุ่ม Next ดังรูปที่ 2.3



รูปที่ 2.3

5. คลิกที่ปุ่ม Install ดังรูปที่ 2.4



รูปที่ 2.4

6. คลิกที่ปุ่ม Finish ดังรูปที่ 2.5



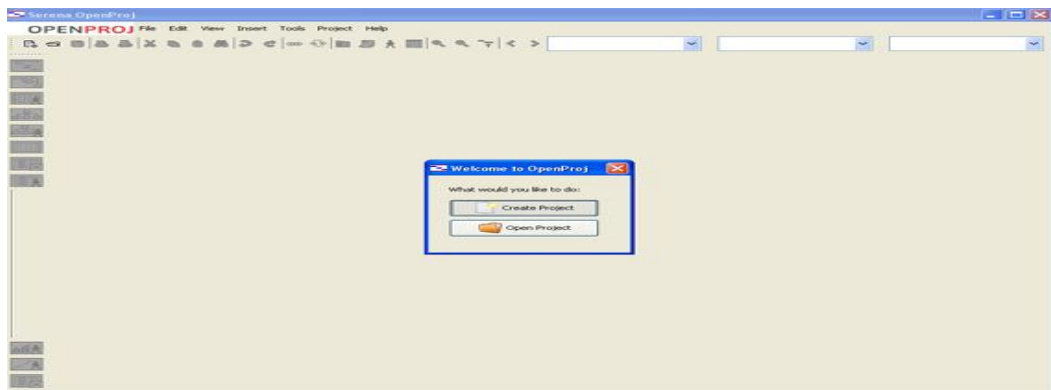
รูปที่ 2.5

เราได้ทำการติดตั้งโปรแกรม OpenProj เสร็จเรียบร้อยแล้ว ในหัวข้อต่อไปเราจะมา
ทำการศึกษาส่วนประกอบของเครื่องมือต่างๆ และการกำหนดค่าต่างๆ ของโปรแกรม

ส่วนประกอบของเครื่องมือใน OpenProj

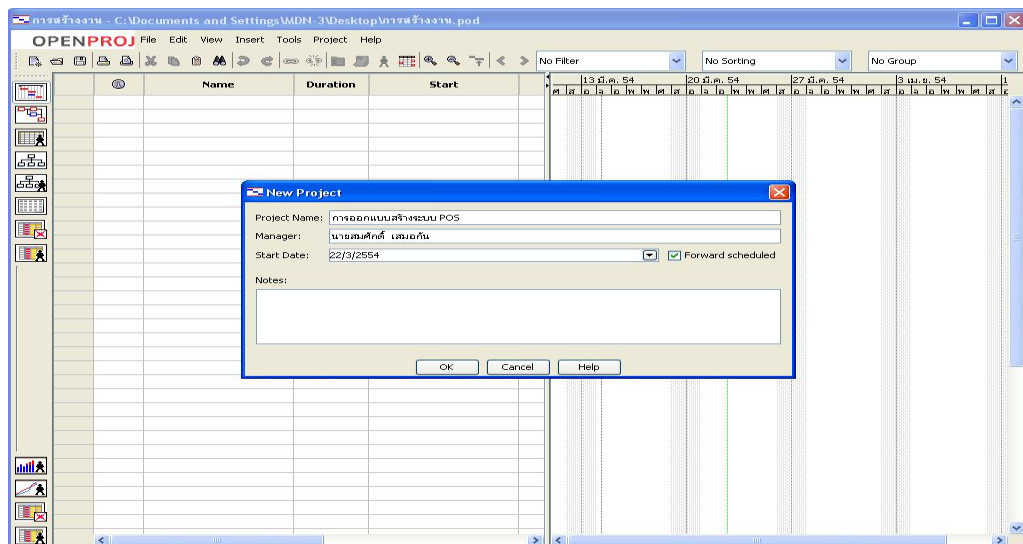
ในโปรแกรม OpenProj ส่วนประกอบของเครื่องมือต่าง ๆ เพื่อใช้ในการจัดการโครงการ
ประกอบด้วยส่วนต่างๆ ดังต่อไปนี้

1. เมื่อการเปิดโปรแกรม จะปรากฏดังรูปที่ 2.6



รูปที่ 2.6

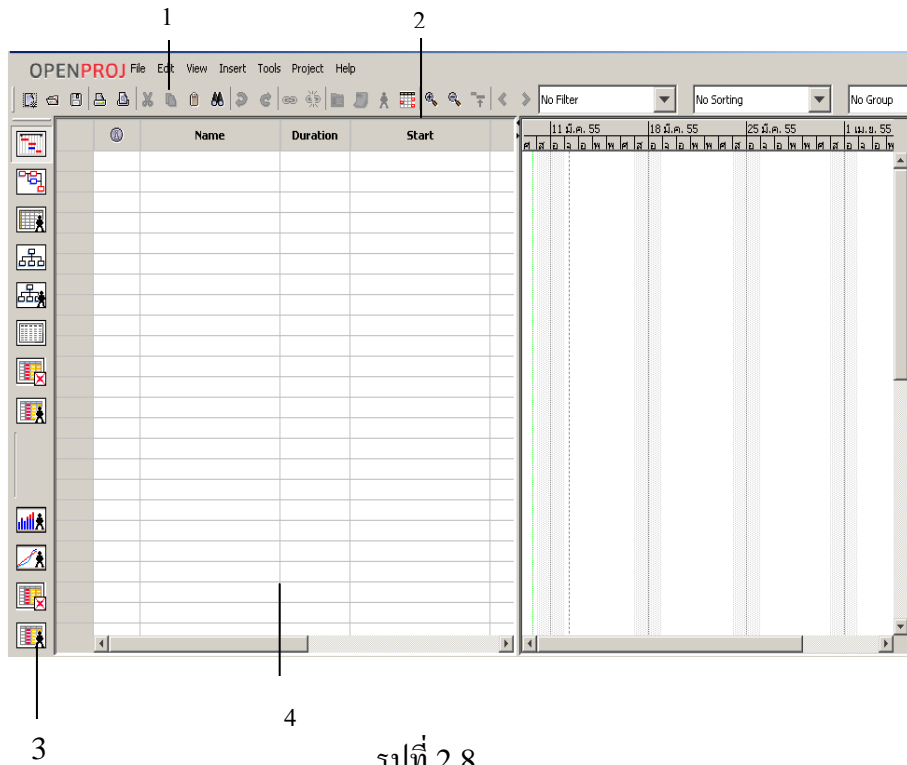
2. คลิกที่ปุ่ม Create Project จะปรากฏดังรูปที่ 2.7



รูปที่ 2.7

Project Name	ชื่อของโครงการ
Manager	ชื่อผู้รับผิดชอบหรือหน่วยงานที่รับผิดชอบโครงการ
Start Date	วันที่เริ่มต้นโครงการ หรือถ้ายกเลิกเครื่องหมายถูกที่ Forward schedule จะ เป็นวันที่สิ้นสุดของโครงการ รายละเอียดจะกล่าวในหัวข้อต่อไป
Notes	คำอธิบายโครงการ แสดงเพิ่มเติมรายละเอียดของโครงการ




ส่วนประกอบของหน้าจอโปรแกรม

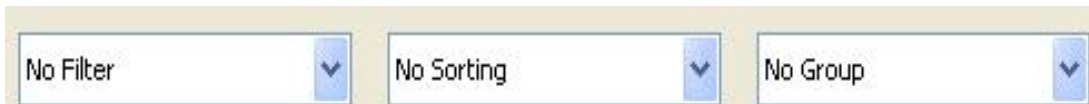


รูปที่ 2.8

1. เมนูบาร์ (Menu Bar) เป็นแถบที่รวบรวมคำสั่งทั้งหมดของโปรแกรม Openproj
2. แถบเครื่องมือมาตรฐาน (Tool Bar) เป็นแถบเครื่องมือที่ใช้งานบ่อย ประกอบด้วย

	New	สร้างโครงการใหม่
	Open	เปิดโครงการ
	Save	บันทึกโครงการ
	Print	พิมพ์โครงการ
	Print Preview	ตัวอย่างก่อนพิมพ์
	Cut Task	ตัดงานในโครงการ
	Copy Task	คัดลอกงานในโครงการ
	Past Task	วางงานในโครงการ
	Find	สำหรับค้นหา
	Undo	ยกเลิกคำสั่งล่าสุด
	Redo	ให้คำสั่งล่าสุดกลับมา
	Link	เชื่อมโยงงาน
	UnLink	ยกเลิกการเชื่อมโยงงาน
	Task Information	ทำการป้อนข้อมูลต่าง ๆ ของโครงการ
	Task Note	คำอธิบายของงาน แสดงเพิ่มเติมรายละเอียดของงาน
	Assign Resource	กำคำการทำงานของทรัพยากร
	Change Working Calendar	เปลี่ยนแปลงการทำงานของปฏิทิน
	Zoom In	ขยายรายละเอียดของโครงการ
	Zoom Out	ย่อรายละเอียดของโครงการ

	Scroll to Task	เลื่อนดูความก้าวหน้าของงาน
	Outdent	ลดระดับงานย่อย
	Indent	เพิ่มระดับงานย่อย




Filter	เรียกหัวข้อที่ต้องการขึ้นมา
Sorting	เรียกการทำงาน โดยรายการ
Group	เรียกการทำงานแบบกลุ่ม

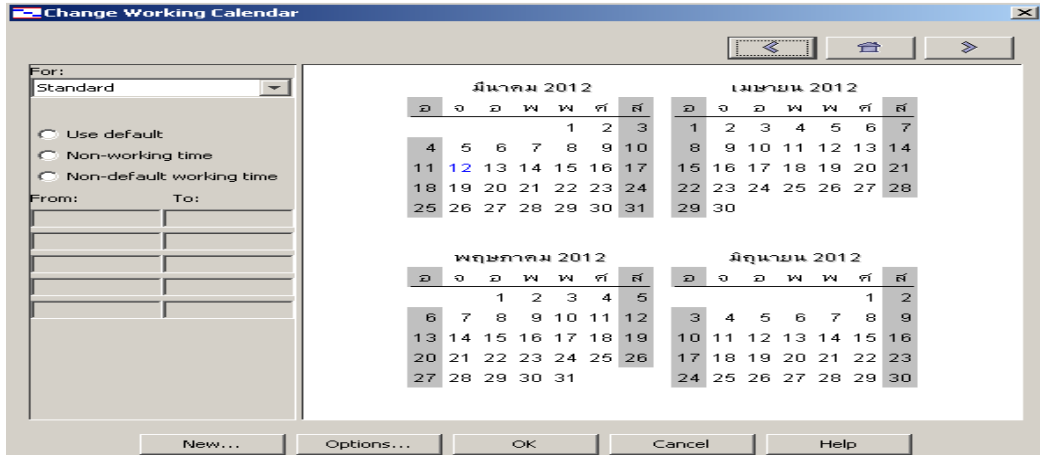
3. **วิวบาร์ (View Bar)** เป็นแผนภาพที่สามารถเลื่อนขึ้นหรือลงเพื่อทำการเลือกมุมมองของงาน

4. **งาน (Task)** เป็นส่วนที่สำหรับป้อนข้อมูลงาน ทรัพยากรต่างๆ ของงาน

ปฏิทิน (Calendar) การทำงานของโครงการ

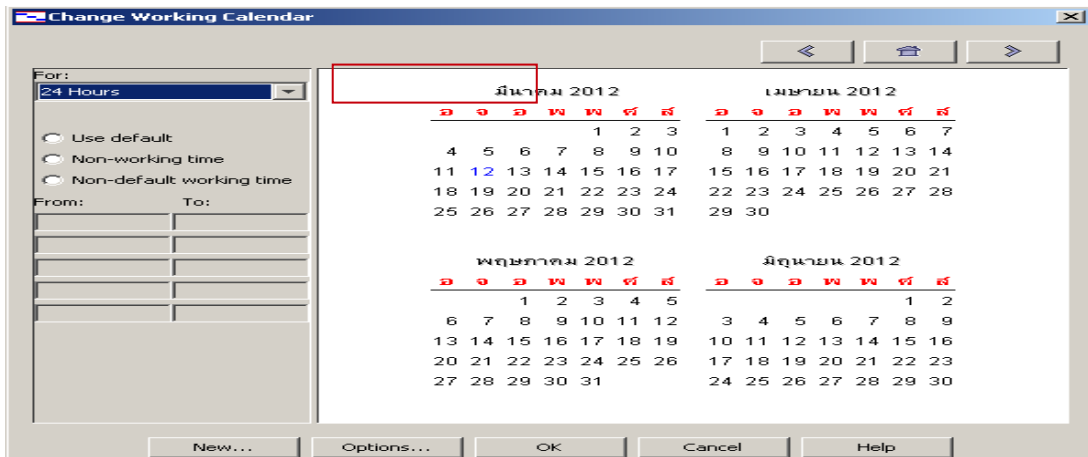
ปฏิทินการทำงานของโครงการโดยกำหนดจำนวนชั่วโมงในการทำงานในแต่ละวัน โดยมีให้เลือกทั้งหมด 3 แบบ

1. **แบบมาตรฐาน (Standard)** โดยเริ่มต้นโปรแกรมจะตั้งค่านี้มาให้ ซึ่งหมายถึงการทำงานตั้งแต่วันจันทร์ถึงวันศุกร์ เวลา 08.00 – 12.00 และ 13.00 – 17.00 คลิกที่ปุ่ม  (Change Working Calendar) จะปรากฏดังรูปที่ 2.9



รูปที่ 2.9

2. แบบ 24 ชั่วโมง(24 hours) การกำหนดการทำงานวันละ 24 ชั่วโมง ทุกวันตั้งแต่วันจันทร์ถึงวันอาทิตย์โดยไม่มีวันหยุด คลิกที่ปุ่ม  (Change Working Calendar) จะปรากฏดังรูปที่ 1.10 เลือกเป็นประเภท 24 hours




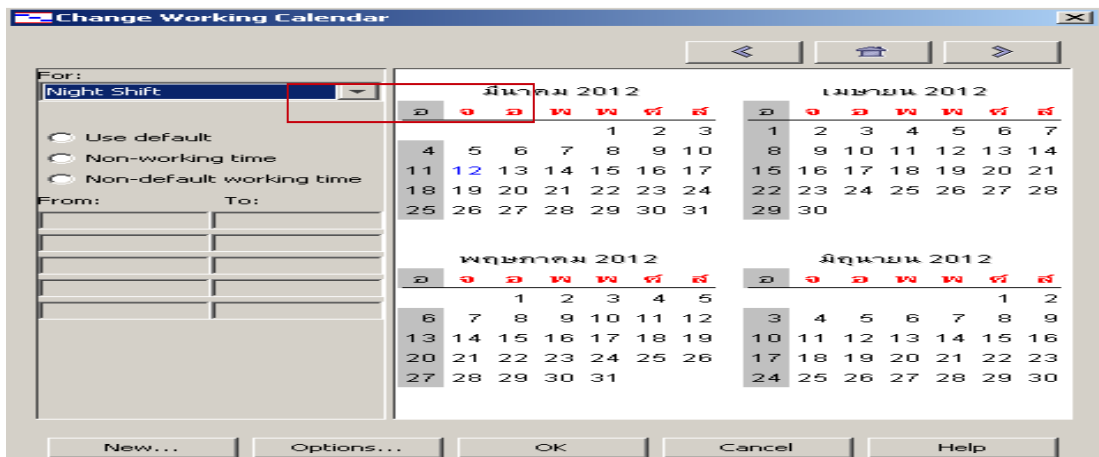
รูปที่ 2.10

3. แบบทำงานกะกลางคืน(Night Shift) การทำงานแบบกะเวลาโดยอยู่บนพื้นฐานการทำงานแบบ 40 ชั่วโมง/สัปดาห์ เริ่มตั้งแต่เย็นวันจันทร์ถึงเช้าวันเสาร์ โดยมีรายละเอียดดังต่อไปนี้

- ผลัดที่ 1 เวลาตั้งแต่ ตี 1 ถึง ตี 3
- ผลัดที่ 2 เวลาตั้งแต่ ตี 4 – 8 โมงเช้า
- ผลัดที่ 2 เวลาตั้งแต่ 3 ทุ่ม –เที่ยงคืน

วันที่ทำงาน	เวลาที่ทำงาน
จันทร์	11 p.m. – 12 a.m.
อังคาร	12 a.m. – 03 a.m.
พุธ	04 a.m. - 08 a.m.
พฤหัสบดี	11 p.m. - 12 a.m.
ศุกร์	12 a.m. - 03 a.m.
เสาร์	04 a.m. - a.m.


คลิกที่ปุ่ม  (Change Working Calendar) จะปรากฏดังรูปที่ 2.11 เลือกเป็นประเภท Night Shift

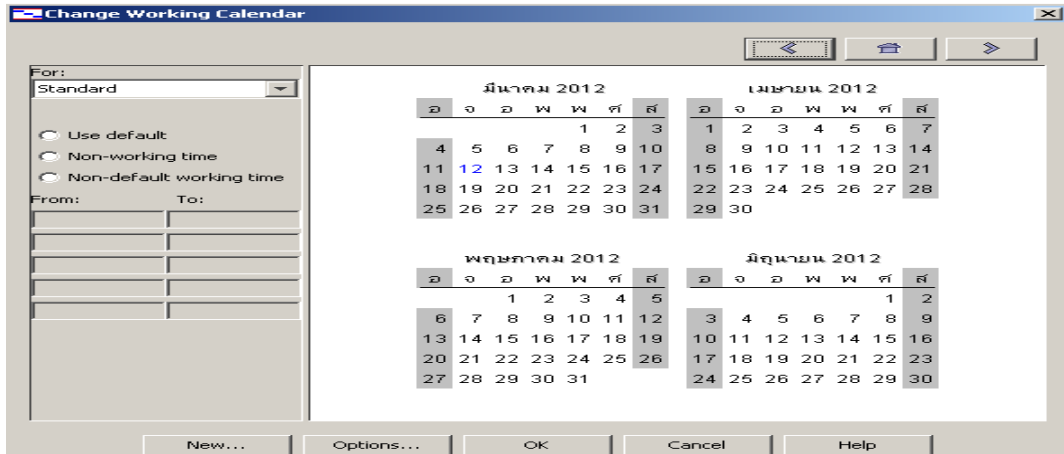


รูปที่ 2.11

การสร้างปฏิทินขึ้นมาใหม่

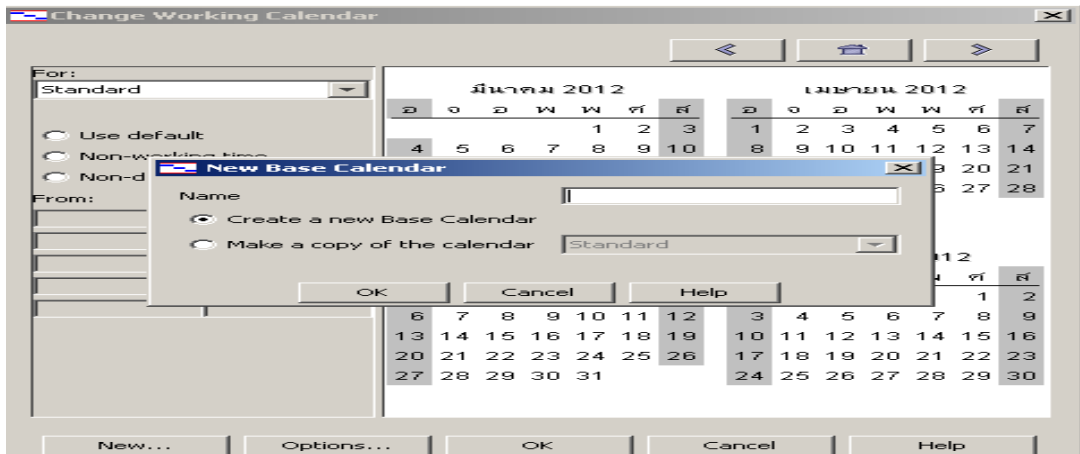
การทำงานของโครงการ จะเกี่ยวข้องกับปฏิทินอยู่เสมอ การกำหนดวันที่เริ่มต้นและสิ้นสุดของโครงการ ดังนั้นในโปรแกรม Openproj สามารถกำหนดปฏิทินขึ้นมาใหม่เพื่อให้เหมาะสมกับโครงการ สามารถสร้างปฏิทินขึ้นมาใหม่ได้ดังนี้

1. คลิกที่ปุ่ม  (Change Working Calendar) จะปรากฏดังรูปที่ 2.12



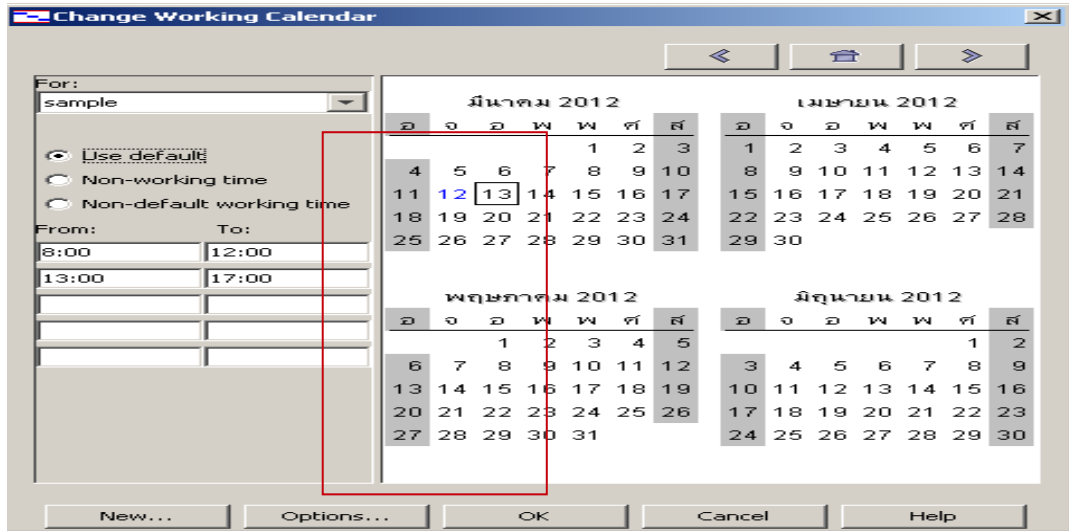
รูปที่ 2.12

2. คลิกที่ปุ่ม New จะปรากฏดังรูปที่ 2.13



รูปที่ 2.13

3. ใส่ชื่อปฏิทินที่เราต้องการสร้างขึ้นมาใหม่ คลิกที่ปุ่ม OK จะปรากฏดังรูปที่ 2.14



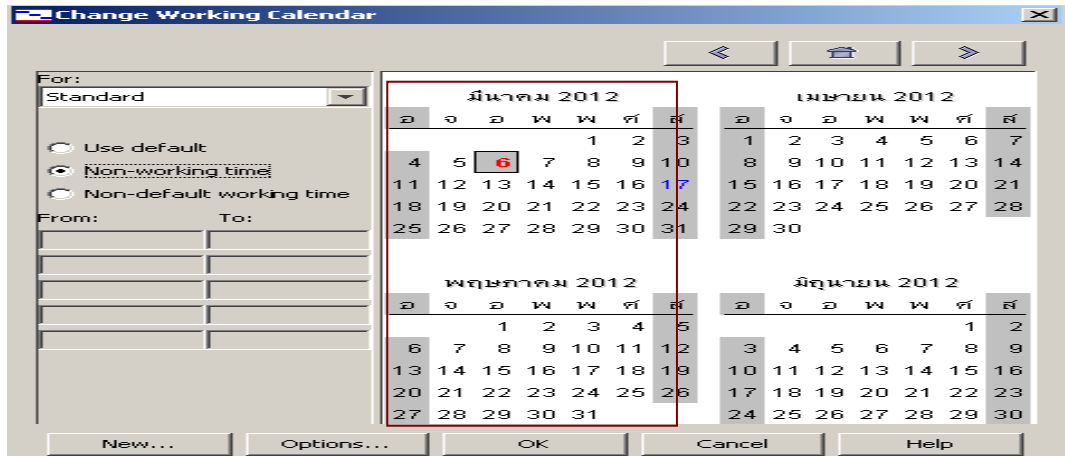
รูปที่ 2.14

4. เมื่อการสร้างปฏิทินขึ้นมาใหม่จากนั้นเรามาทำการกำหนดวันที่และเวลาที่ใช้กับโครงการ โดยมีคลิกเลือกวันที่ ที่ต้องการกำหนด

- Use default เป็นการกำหนดเวลาการทำงานแบบมาตรฐาน
- Non-working time เป็นการกำหนดวันหยุดการทำงาน กำหนดเวลาการทำงานแบบมาตรฐาน
- Non-default working time เป็นการกำหนดวันหยุดการทำงาน โดยเรากำหนดเวลาเอง

การเปลี่ยนวันทำงานในปฏิทิน

ในการทำงาน โครงการบางครั้งอาจมีการกำหนดวันที่ทำงานและวันที่หยุดทำไปเป็นไปตามที่ปฏิทินกำหนดดังนั้นในโปรแกรม OpenOroj สามารถกำหนดวันทำงาน ได้ดังรูปที่ 2.15

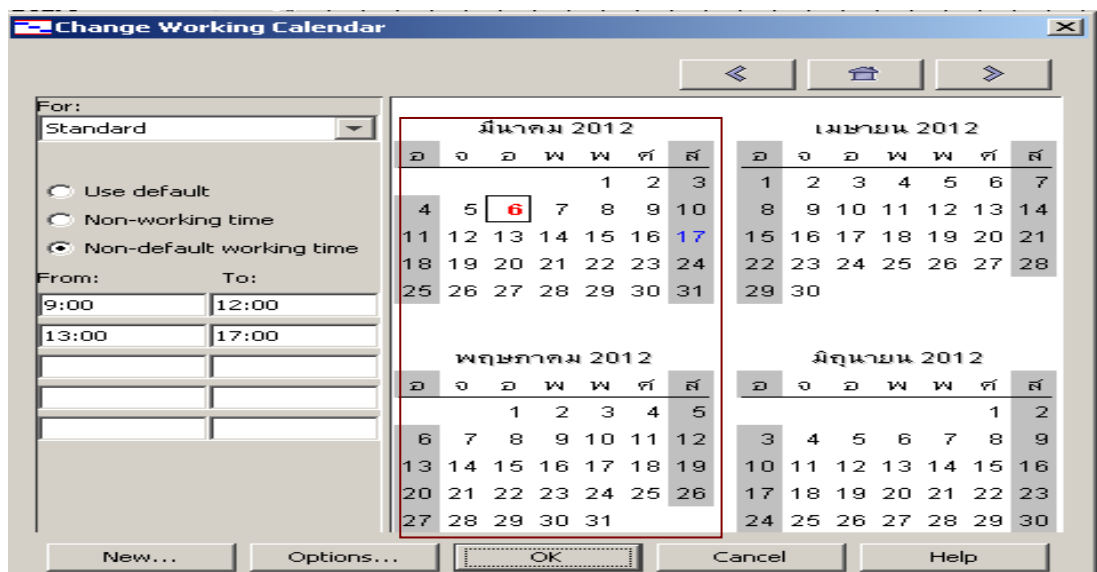


รูปที่ 2.15

จากรูปที่ 1.15 มีการกำหนดให้วันที่ 6 เป็นวันหยุดทำงานโดยเลือกในรายการ Non-working time

การเปลี่ยนเวลาทำงานในปฏิทิน

ในการทำงาน โครงการบางครั้งอาจมีการกำหนดเวลาทำงาน ที่ไม่ไปเป็นไปตามเวลาที่ปฏิทินกำหนดดังนั้นในโปรแกรม OpenOroj สามารถกำหนดเวลาได้เองได้ดังรูปที่ 2.16



รูปที่ 2.16

จากรูปที่ 2.16 มีการเปลี่ยนแปลงเวลาที่เริ่มทำงานจากเวลา 8.00 เป็นเวลา 9.00 ทำงาน โดยเลือกในรายการ Non-default working time

การเปลี่ยนแปลงวันที่เริ่มและวันที่สิ้นสุดการทำงานในโครงการ

เมื่อเราทำโครงการอาจมีการเปลี่ยนแปลงวันที่เริ่มต้นโครงการและวันที่สิ้นสุดของโครงการ เราสามารถเปลี่ยนแปลงโดยไปที่เมนูบาร์ Project → Task/Resource Information จะปรากฏหน้าจอโปรแกรมดังรูป 2.17

The screenshot shows the 'Task Information - 1' dialog box with the following details:

- Name:** การออกแบบต้นแบบ
- Duration:** 1 day? (Estimated checkbox checked)
- Percent Complete:** 0%
- Cost:** ฿0,00
- Priority:** 500
- Work:** 8 hours
- Dates:**
 - Start:** 19/3/2555, 8:00 น.
 - Finish:** 19/3/2555, 17:00 น.
 - Baseline Start:** (empty)
 - Baseline Finish:** (empty)

ผังรูป 2.17

ในบทที่นี้ เราได้เรียนรู้ การติดตั้งโปรแกรม OpenProj และเครื่องมือต่างของโปรแกรม ไปบางส่วน การกำหนดปฏิทินงานแบบต่างๆ การสร้างปฏิทินใหม่ การกำหนดวันทำงานของโครงการ และการกำหนดเวลาการทำงานของโครงการ ซึ่งเป็นส่วนที่จำเป็นต่อการออกแบบโครงการ